

事務連絡
令和6年7月10日

管内バス・タクシー・トラック関係団体 御中

関東運輸局
自動車技術安全部 保安・環境課長
自動車交通部 旅客第一課長
旅客第二課長
貨物課長

梅雨前線による大雨に備えた体制の確保等について

気象庁によると、梅雨前線が朝鮮半島から日本海を通過して北日本へのびており、前線上の低気圧は11日(木)にかけて北日本を通過し、前線は11日夜には本州の南岸まで南下します。また、前線に向かって暖かく湿った空気が流れ込み、前線の活発な状態が続く見込みで、東北地方から西日本の広い範囲で、これから11日にかけて雷を伴った非常に激しい雨が降り大雨となります。

梅雨前線は12日(金)以降も日本付近に停滞し、西日本では九州北部地方を中心に大雨が続く可能性があります。

これにより、土砂災害、低い土地の浸水、河川の増水や氾濫に警戒が必要であり、特に東北地方及び中国地方では、7日(日)からの大雨により少しの雨でも土砂災害や洪水災害の危険度が高まるおそれがあります。また、落雷や竜巻などの激しい突風に注意が必要です。

つきましては、貴会会員に対して、下記の点に留意するよう周知方よろしくお願ひします。

記

- ・ 気象状況の把握に努め、輸送の安全確保に万全を期すこと
- ・ 社内における連絡体制を確保すること
- ・ 安全運行が確保できないおそれがある場合は、運休や運行計画の変更などの指示を行うとともに、利用者に対して運休や運行計画の変更などの情報を発信すること
- ・ 車両の退避など出水への事前対応を実施すること

梅雨前線による大雨について(第1報)

(土砂災害、低い土地の浸水、河川の増水や氾濫に厳重に警戒)

<ポイント>

梅雨前線の影響で、11日(木)にかけて、東北地方から西日本の広い範囲で大雨となる。特に、東北地方、北陸地方及び中国地方では、7日からの大雨により少しの雨でも土砂災害や洪水災害の危険度が高まるおそれがある。

<概況>

梅雨前線が朝鮮半島から日本海を通過して北日本へのびている。前線上の低気圧は11日にかけて北日本を通過し、前線は11日夜には本州の南岸まで南下する。前線に向かって暖かく湿った空気が流れ込み、前線の活動が活発な状態が続く。

<大雨>

東北地方から西日本の広い範囲で、これから11日にかけて雷を伴った非常に激しい雨※が降り大雨となる。

<警戒事項>

土砂災害、低い土地の浸水、河川の増水や氾濫に厳重に警戒。特に、東北地方、北陸地方及び中国地方では、7日からの大雨により少しの雨でも土砂災害や洪水災害の危険度が高まるおそれがある。また、落雷や竜巻などの激しい突風に注意。

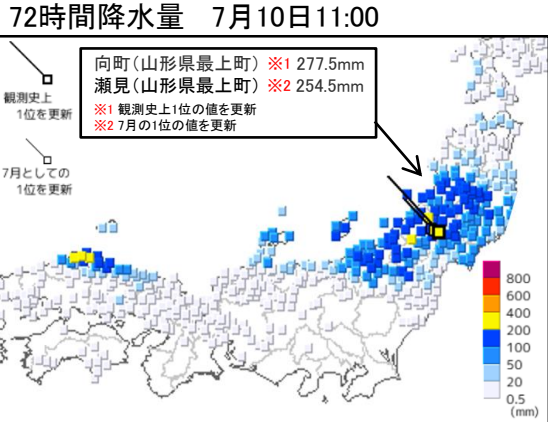
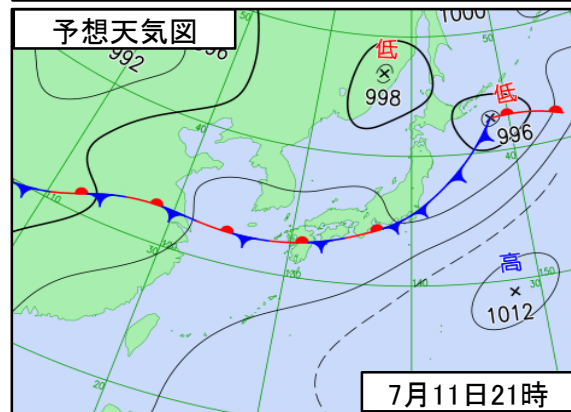
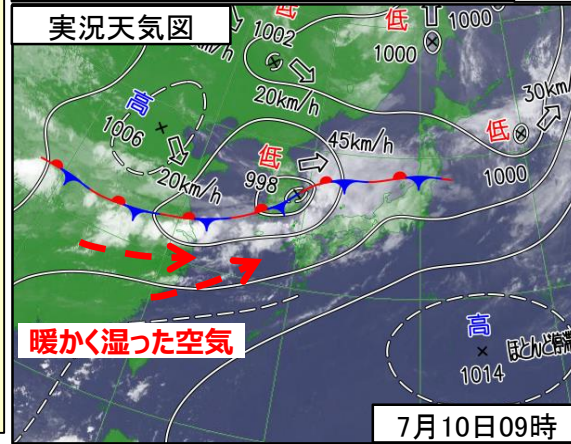
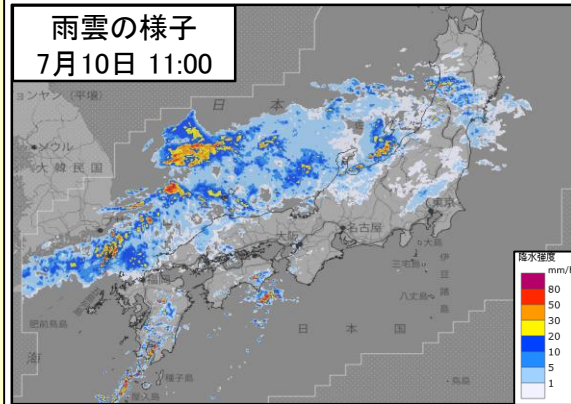
<12日(金)以降について>

梅雨前線は12日以降も日本付近に停滞し、西日本では九州北部地方を中心に大雨が続く可能性がある。今後の防災気象情報に留意。

<石川県能登の大雨について>

石川県能登では、11日にかけて警報級の大雨となる可能性が高い。

※ 非常に激しい雨:1時間に50mm以上80mm未満の雨



【警報級となる可能性のある期間】




日時		10日		11日
		12~18	18~6	6~24
東北地方	大雨	■	■	■
関東甲信地方	大雨	■	■	■
北陸地方	大雨	■	■	■
東海地方	大雨	■	■	■
近畿地方	大雨	■	■	■
中国地方	大雨	■	■	■
九州北部地方	大雨	■	■	■
九州南部	大雨	■	■	■

(■可能性がある、■可能性が高い)

【大雨の見通し】(単位:ミリメートル)

地域	11日12時までの24時間雨量		12日12時までの24時間雨量	
	11日12時までの24時間雨量	12日12時までの24時間雨量	11日12時までの24時間雨量	12日12時までの24時間雨量
東北地方	150	50	150	50
関東甲信地方	150	60	150	60
北陸地方	100	60	100	60
東海地方	160	60	160	60
近畿地方	90	80	90	80
中国地方	150	50未満	150	50未満
四国地方	100	50	100	50
九州北部地方	150	100	150	100
九州南部	120	120	120	120

向こう一週間の天気

日付	今日 10日(水)	明日 11日(木)	明後日 12日(金)	13日(土)	14日(日)	15日(月)	16日(火)	17日(水)
仙台	雨 	曇一時雨 	曇時々晴 	曇 	曇一時雨 	曇一時雨 	曇 	曇時々晴 
降水確率(%)	-/-/70/80	60/20/10/10	20	40	50	50	40	40
信頼度	-	-	-	B	C	C	B	B
最低/最高(°C)	- / 28	23 / 28	21 / 29	21 / 28	22 / 27	22 / 27	23 / 28	23 / 28
秋田	雨 	曇一時雨 	曇時々晴 	曇 	曇 	曇 	曇 	曇時々晴 
降水確率(%)	-/-/90/80	60/20/20/10	20	40	40	40	40	40
信頼度	-	-	-	B	C	C	C	B
最低/最高(°C)	- / 25	21 / 25	19 / 27	18 / 31	22 / 29	22 / 29	22 / 29	22 / 29
東京	曇 	曇後一時雨 	曇一時雨 	曇一時雨 	曇一時雨 	曇一時雨 	曇 	曇時々晴 
降水確率(%)	-/-/30/20	30/40/50/40	50	50	50	50	40	30
信頼度	-	-	-	C	C	C	C	C
最低/最高(°C)	- / 34	27 / 31	25 / 30	24 / 30	24 / 30	25 / 30	25 / 30	25 / 31
新潟	雨時々止む 	雨後曇 	曇 	曇 	曇一時雨 	曇一時雨 	曇 	曇時々晴 
降水確率(%)	-/-/70/60	80/50/40/20	30	40	50	50	40	40
信頼度	-	-	-	C	C	C	C	C
最低/最高(°C)	- / 28	22 / 26	21 / 28	21 / 30	23 / 29	23 / 30	23 / 30	24 / 30
名古屋	曇後雨 	曇時々雨 	曇 	曇一時雨 	曇時々雨 	曇一時雨 	曇 	曇時々晴 
降水確率(%)	-/-/50/60	60/60/60/40	40	50	70	50	40	30
信頼度	-	-	-	C	B	C	C	B
最低/最高(°C)	- / 33	25 / 29	25 / 33	25 / 31	25 / 30	25 / 31	25 / 32	25 / 32
金沢	雨時々止む 	雨後曇 	曇一時雨 	曇 	曇一時雨 	曇一時雨 	曇 	曇時々晴 
降水確率(%)	-/-/70/90	90/80/60/30	50	40	50	50	40	40
信頼度	-	-	-	C	C	C	C	B
最低/最高(°C)	- / 30	24 / 27	23 / 29	23 / 30	24 / 30	24 / 30	24 / 30	25 / 31

日付	今日 10日(水)	明日 11日(木)	明後日 12日(金)	13日(土)	14日(日)	15日(月)	16日(火)	17日(水)
大阪	曇時々雨 	曇時々雨 	曇 	曇一時雨 	曇時々雨 	曇一時雨 	曇 	曇時々晴 
降水確率(%)	-/-/50/50	30/70/50/30	40	60	70	50	40	30
信頼度	-	-	-	C	B	C	C	C
最低/最高(°C)	- / 33	27 / 31	26 / 33	25 / 31	25 / 30	25 / 31	25 / 31	26 / 32
松江	雨 	雨後曇 	曇一時雨 	曇一時雨 	曇時々雨 	曇一時雨 	曇 	曇時々晴 
降水確率(%)	-/-/70/90	80/80/30/20	50	60	70	50	40	30
信頼度	-	-	-	B	B	C	C	C
最低/最高(°C)	- / 30	24 / 27	22 / 30	23 / 29	24 / 30	23 / 30	24 / 31	24 / 31
広島	曇後雨 	雨後曇 	曇一時雨 	曇一時雨 	曇時々雨 	曇一時雨 	曇 	曇時々晴 
降水確率(%)	-/-/50/70	80/70/30/10	50	60	70	50	40	30
信頼度	-	-	-	B	A	C	C	C
最低/最高(°C)	- / 31	26 / 29	25 / 31	24 / 29	25 / 29	25 / 29	26 / 31	26 / 31
高松	曇後雨 	曇時々雨 	曇後一時雨 	曇一時雨 	曇時々雨 	曇一時雨 	曇 	曇時々晴 
降水確率(%)	-/-/30/50	50/70/30/20	50	60	70	50	40	30
信頼度	-	-	-	B	A	C	C	C
最低/最高(°C)	- / 36	26 / 30	24 / 30	24 / 30	25 / 30	25 / 31	25 / 31	25 / 32
福岡	曇後雨 	雨後曇 	曇一時雨 	曇時々雨 	曇時々雨 	曇一時雨 	曇 	曇時々晴 
降水確率(%)	-/-/70/60	80/80/40/10	50	70	70	60	40	30
信頼度	-	-	-	A	A	B	C	B
最低/最高(°C)	- / 34	26 / 31	25 / 31	24 / 30	26 / 30	25 / 30	26 / 32	27 / 32
鹿児島	曇 	雨時々止む 	曇時々雨 	曇時々雨 	曇時々雨 	曇一時雨 	曇 	曇時々晴 
降水確率(%)	-/-/40/40	50/70/80/30	80	70	70	50	40	30
信頼度	-	-	-	A	B	C	C	B
最低/最高(°C)	- / 34	27 / 30	25 / 31	26 / 31	26 / 32	26 / 32	26 / 33	27 / 33

<今後の見通し>

梅雨前線は15日頃にかけて、日本付近に停滞する。

事務連絡
令和6年7月10日

公益社団法人日本バス協会 御中
一般社団法人全国ハイヤー・タクシー連合会 御中
公益社団法人全日本トラック協会 御中

国土交通省物流・自動車局貨物流通事業課
安全政策課
旅客課

梅雨前線による大雨に備えた体制の確保等について

気象庁によると、梅雨前線が朝鮮半島から日本海を通過して北日本へのびており、前線上の低気圧は11日(木)にかけて北日本を通過し、前線は11日夜には本州の南岸まで南下します。また、前線に向かって暖かく湿った空気が流れ込み、前線の活発な状態が続く見込みで、東北地方から西日本の広い範囲で、これから11日にかけて雷を伴った非常に激しい雨が降り大雨となります。

梅雨前線は12日(金)以降も日本付近に停滞し、西日本では九州北部地方を中心に大雨が続く可能性があります。

これにより、土砂災害、低い土地の浸水、河川の増水や氾濫に警戒が必要であり、特に東北地方及び中国地方では、7日(日)からの大雨により少しの雨でも土砂災害や洪水災害の危険度が高まるおそれがあります。また、落雷や竜巻などの激しい突風に注意が必要です。

つきましては、傘下会員に対して、下記の点に留意するよう周知方よろしく申し上げます。

記

- ・ 気象状況の把握に努め、輸送の安全確保に万全を期すこと
- ・ 社内における連絡体制を確保すること
- ・ 安全運行が確保できないおそれがある場合は、運休や運行計画の変更などの指示を行うとともに、利用者に対して運休や運行計画の変更などの情報を発信すること
- ・ 車両の退避など出水への事前対応を実施すること